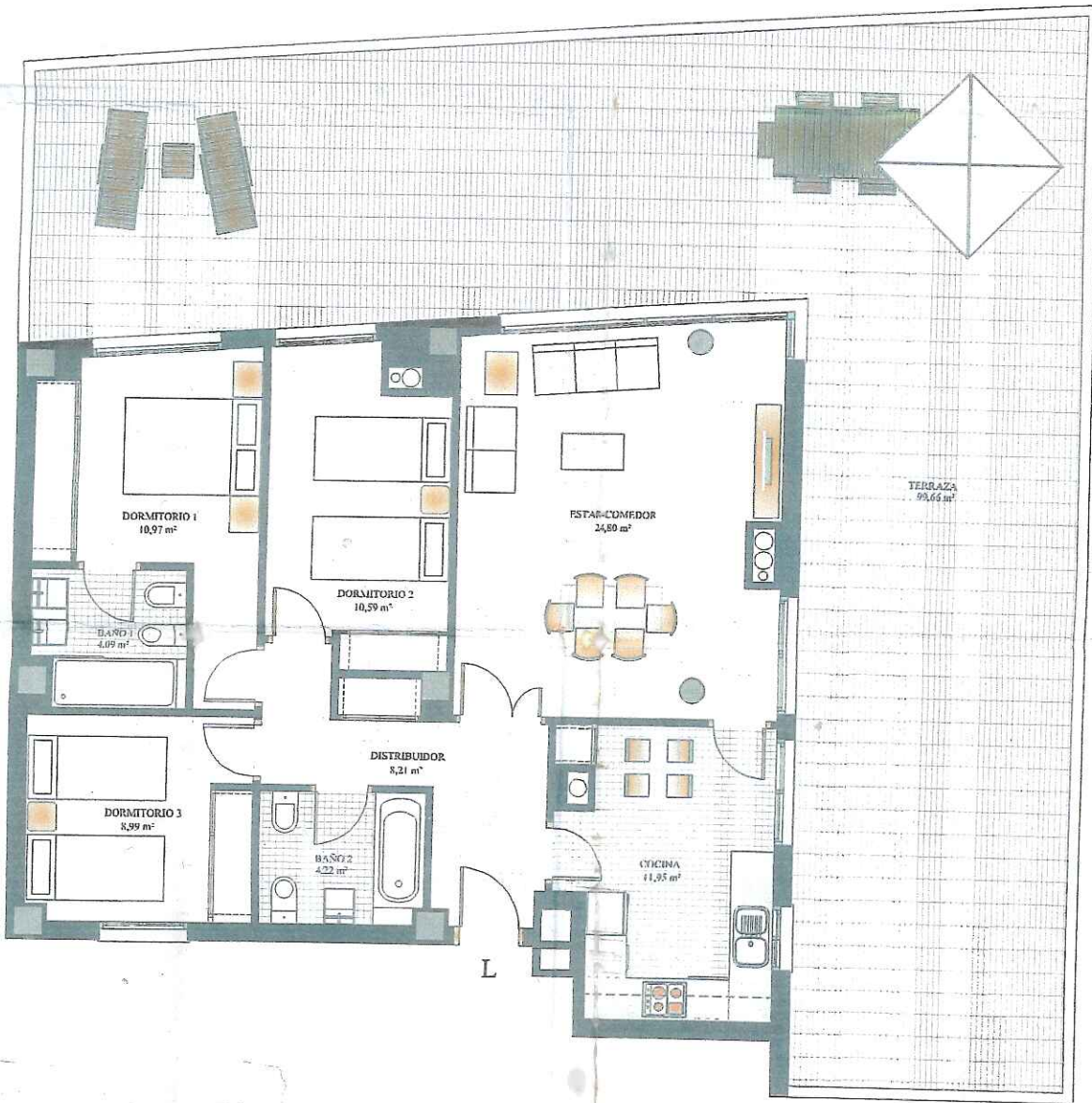


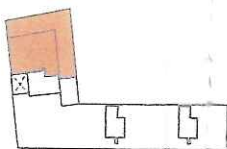
ESTE FOLLETO ES MERAMENTE INFORMATIVO. CARECE DE VALOR CONTRACTUAL. LAS SUPERFICIES, MEDICIONES, Y DISTRIBUCIONES INDICADAS EN ESTOS PLANOS SON APROXIMADAS. SERÁN SUSCEPTIBLES DE MODIFICACIONES DURANTE LA OBRA POR PARTE DE LA DIRECCIÓN FACULTATIVA.



CASAMIGA
promoResidencial

PLANTA 5ª
ESCALERA - 1

VIVIENDA TIPO



SUPERFICIES CONSTRUIDAS DE VIVIENDA

Sup. Cerrada De Vivienda	99,46 m²
Sup. Elemento Común	10,92 m²
Sup. Terraza Cubierta	- m²
Sup. Terraza Descubierta	99,66 m²
Total Superficies	210,04 m²

Las superficies útiles de cada estancia están graficadas en el plano de vivienda.

